

Newsletter #5

Settembre 2021

Analisi su larga scala del panorama dei servizi di molteplici mercati europei

Lezioni apprese dal Service Export Radar

Il team di ricerca di progetto ha completato con successo il lavoro di sviluppo del service export radar. Lo strumento fornisce alle aziende dati utili per orientare l'export dei propri servizi. Lo strumento e il manuale sono disponibili su: www.prosperamnet.eu/radar/.

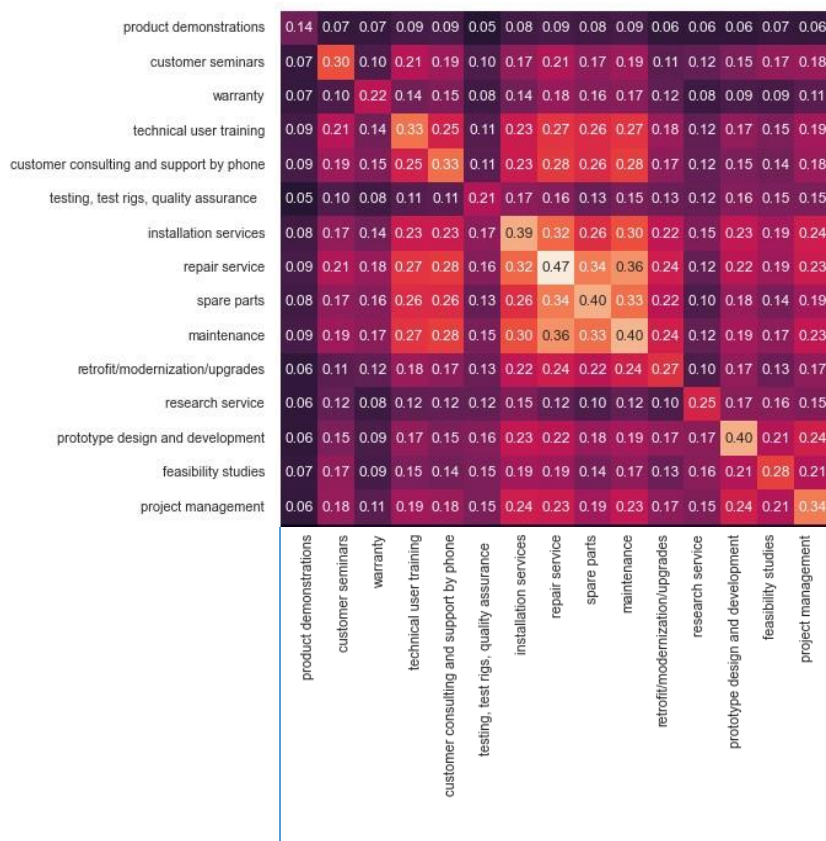
Se da un lato il radar può fornire spunti utili alle single aziende, nello stesso tempo consente di valutare il livello di servitizzazione di interi settori o regioni geografiche.

Per questo tipo di analisi sono stati messi assieme 6000 siti di aziende austriache, ceche, tedesche, ungheresi, italiane, slovacche e slovene del manifatturiero avanzato. Uno dei risultati dell'analisi è la heatmap sottostante, che mostra la frequenza con cui le aziende (co-)offrono determinati servizi.

La Heatmap

La heatmap rivela che il servizio identificato più frequentemente su larga scala è il servizio di riparazione: quasi metà delle aziende mappate appartenenti al manifatturiero avanzato offre questo tipo di servizio sul proprio sito internet.

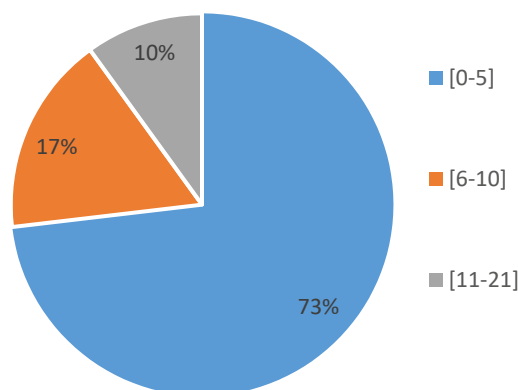
La heatmap mostra anche in maniera evidente che i servizi di installazione sono maggiormente correlati al servizio di riparazione, dal momento che la fetta di aziende che si ritiene offra entrambi i servizi (32%) è molto vicina alla fetta di aziende che offrono servizi di installazione (39%).





Distribuzione del numero di servizi individuati per azienda

Sulla base dell'analisi su larga scala è stato analizzato anche il numero dei servizi offerti dalle aziende sulla base delle informazioni contenute nei loro siti internet. Il risultato è visibile sul grafico a lato: il 73% delle aziende offre fino a 5 tipi di servizi.



Il Networking Tableau, un nuovo strumento presto a disposizione

La piattaforma ProsperAMnet sta per estendere le proprie funzionalità con un nuovo strumento, il Networking Tableau, che sarà disponibile entro fine ottobre 2021. Gli utenti registrati potranno espandere la loro rete professionale, esplorando mercati rilevanti e aziende a loro sconosciute. L'idea alla base del Networking Tableau è che le ricche relazioni che esistono tra le aziende sono spesso rappresentate anche online: ad esempio, le aziende spesso elencano i loro partner e i loro riferimenti sui propri siti web. Per capire quali aziende sono in potenziale relazione di business tra loro possono essere utili i collegamenti ipertestuali in uscita dai siti delle aziende, ma anche le URL esterne in entrata sui siti delle aziende. Tracciare questo traffico sarebbe un lavoro noioso e dispendioso per un essere umano. Il Networking Tableau tiene traccia automaticamente dei siti Web aziendali e restituisce una raccolta di informazioni utili in una forma visiva molto intuitiva.

LE PROSSIME TAVOLE ROTONDE

Nelle prossime settimane, ogni partner organizzerà una tavola rotonda finalizzata alla promozione dello strumento Service Export Radar, presentando le sue funzioni e i modi in cui può aiutare le aziende a migliorare le loro offerte di servizi. Gli eventi in programma sono:



online, 9 novembre 2021
mechatronik-cluster@biz-up.at



Ljubljana, 13 ottobre 2021
nina.vrabelj@gzs.si



Č. Budějovice, 7 ottobre 2021
belohlavova@jhc.cz



Prešov, 30 settembre 2021
peter.markovic@euba.sk



Bautzen, ottobre 2021
bellmann@gz-bautzen.de



online, 27 ottobre 2021
saverio.deredita@friulinnovazione.it
prosperamnet@friulinnovazione.it



già svolta in Ungheria il 29 giugno 2021



CHI SIAMO



Foto di Gruppo all'evento di lancio del progetto (06-07.05.2019)



ProsperAMnet in NUMERI

Durata del progetto:
1.4.2019 - 31.3.2022

Budget:
1.9 m. €

Fondi FESR:
1.5 m. €

I **partner associati** ci supportano con successo nell'implementazione del Progetto in ciascuna regione coinvolta, mettendo a disposizione esperienze e competenze nelle politiche di import ed export.

- Camera di Commercio dell'Austria, Commercio estero, cooperazione tecnologica internazionale(AT)
- Università tecnica di Liberec, Facoltà di Economia (CZ)
- ERDV- Euroregione Danubio-Moldava (GER)
- VDMA - Associazione dell'ingegneria meccanica e impiantistica tedesca (GER)
- Associazione del marketing slovacco (SK)
- Regione Autonoma Friuli Venezia Giulia (IT)
- JAIP-Agenzia della Boemia del Sud per il supporto alle idee imprenditoriali innovative (CZ)
- Facoltà Studi dell'Informazione di Novo Mesto (SLO)
- Comune di Székesfehérvár (HU)
- Ministero dello sviluppo nazionale, economia digitale e innovazione (HU)

SCOPRI DI PIÙ SUL PROGETTO

www.interreg-central.eu/prosperamnet
www.facebook.com/prosperamnet

STAMPA

University of Applied Sciences Upper Austria
Wehrgrabengasse 1-3, 4400 Steyr/Austria
prosperamnet@fh-ooe.at
www.fh-ooe.at/gsm